

## SÖZEL BÖLÜM

# LGS

## SAYISAL BÖLÜM

75 Dakika

20 Soru

Türkçe Katsayı 4

10 Soru

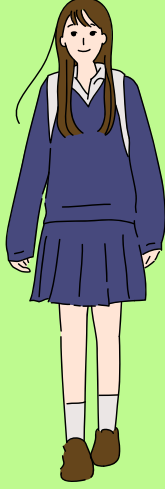
İnkılap Tarihi Katsayı 1

10 Soru

İngilizce Katsayı 1

10 Soru

Din Kültürü Katsayı 1



80 Dakika

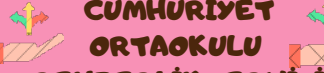
Matematik Katsayı 4

20 Soru

Fen ve Teknoloji Katsayı 4

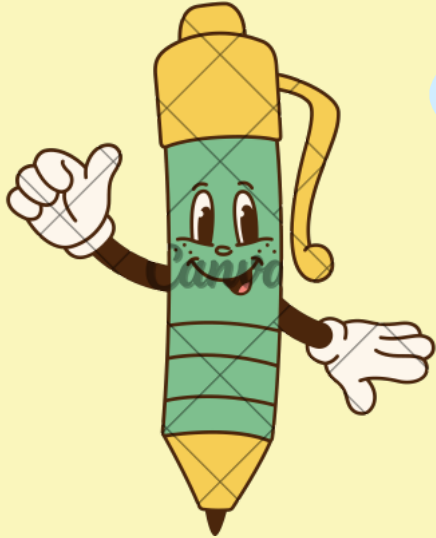
20 Soru

SİVASLI CUMHURİYET ORTAOKULU REHBERLİK SERVİSİ



Sınava girmek zorunlu değildir.

3 Yanlış 1 doğru cevabı götürmektedir.



Sorular sadece 8. sınıf konularındadır.

Sınavda derslerin katsayıları farklıdır.



## YETENEK SINAVI



Güzel Sanatlar ve spor liseleri yetenek sınavı ile öğrenci almaktadır.

Yetenek sınavının %70'i ve öğrencini ÖBP'nin %30'u alınarak yerleştirme puanı oluşturulur.



Her okul kendine özel sınav günü belirlemekte ve sınav yapmaktadır.

Yetenek sınavı için başvurular e-okul sisteminden yapılacaktır. Sınav temmuz ayının ilk haftasıdır.

## SINAV HAKKINDA

Sınav Haziran ayının ilk haftasıdır

Sınav sonuçları haziran ayının son haftası açıklanır.

Tercihler temmuz ayı içerisinde yapılır.

Sınav 2 oturumdan oluşur. Oturumlar arasında 45 dk süre vardır.

## YEREL YERLEŐTİRME



LGS'ye giren ya da girmeyen tüm öğrencilere ilk olarak, 'Yerel Tercihler' ekranı açılır. Bu ekran doldurulmadan öğrencilere 'Merkezi Okul' ve 'Pansiyonlu Okul' tercih ekranı açılmaz. Yerel yerleŐtirme tercihlerinden, ilk 3 okulu 'kendi kayıt alanından' ( yeŐil) seřmek Őartıyla öğrenciler en fazla 5 okul tercih edebilirler. Yapılan tercihlerde öğrenciler aynı okul türünden( Anadolu Lisesi, MTAL, Anadolu İmam Hatip Lisesi) en fazla 3 okul seřebilirler. Yerel tercihlerin 5 tanesinin de doldurulması zorunlu deęildir.

## MERKEZİ YERLEŐTİRME



Merkezi sınavla öğrenci alan kurumlar: fen liseleri, sosyal bilimler, anadolu liseleri, özel proje ve program uygulayan eğitim kurumları ile mesleki ve teknik anadolu liselerinin anadolu teknik programlarıdır. Yerel yerleŐtirme ile öğrenci alan okullar için tercihlerini yapan öğrenciler istemeleri halinde merkezi sınavla öğrenci alan okullar için açılacak 'Merkezi Sınavla Öğrenci Alan Okullar' ekranından en fazla 10 okul; 'Pansiyonlu Okullar' tercih ekranından da en fazla 5 okul olmak üzere toplamda 20 okul tercihinde bulunabileceklerdir.

1

### Kayıt Alanı

Yerel yerleŐtirmede 3 tür kayıt alanı bulunur. 'yeŐil' renk kendi kayıt alanındaki okulları, 'mavi' renk komŐu kayıt alanındaki okulları, 'kırmızı' renk ise diđer ilçe ve il dıŐındaki okulları göstermektedir.



2

### Kriter

Bulunduęu kayıt alanındaki okulları tercih edenler, aynı okulu tercih eden komŐu kayıt alanındaki öğrencilerden; KomŐu kayıt alanındaki öğrenciler de diđer kayıt alanındaki öğrencilerden önceliklidir.



3

### Önemli!

Öğrenciler ilk olarak Yerel Tercihlerini yaptıktan sonra, Merkezi Okul Tercihleri açılır. YerleŐtirme sonuçları açıklanırken ise ilk olarak Merkezi Okul Tercihleri daha sonra ise Yerel Okul Tercihleri dikkate alınır.



4

### Öncelik

Yerel yerleŐtirme iŐlemi yapılırken ilk olarak öğrencinin bulunduęu ikametęah adresine ve ortaokul başarı puanına (OBP) dikkat edilir.



5

### EŐitlik Haline

Deęerlendirmede eŐitlik olması durumunda sırasıyla 8-7-6'ncı sınıflardaki yılsonu başarı puanı (YBP) üstünlüęüne bakılarak yerleŐtirme yapılır.



6

### Kesin Kayıt

Özel okul ya da yetenek sınavı ile alan okullara kesin kaydını tamamlamıŐ öğrenciler, tercihte bulunamazlar, bulunmuŐ olanların ise tercihleri iptal edilir.



1

### YerleŐme

Merkezi yerleŐtirmede ilk öncelik puan üstünlüęüdür. Puan yüksek olan önce yerleŐir. Önceki senelerle bir kıyaslama yapmak için genellikle Türkiye geneli yüzdelerle dilim kullanılır.



2

### EŐitlik

Puan eŐitlięi halinde sırasıyla: OBP üstünlüęü, sırasıyla 8-7-6'ncı sınıflardaki yılsonu başarı puanına (YBP), tercih öncelięine ve son olarak öğrencinin yaŐı küçük olanına bakılır.



3

### Tercihler

Öğrenciler, Merkezi tercihle yerleŐmiŐ ise yerel yerleŐtirme tercihleri ve pansiyonlu okul tercihleri dikkate alınmayacaktır. Merkezi tercihlerin hepsini doldurmak zorunlu deęildir.



4

### Merkezi Tercih Gelmezse

Yerel yerleŐtirme sistemine göre sınavsız alan okullardan birisine yerleŐebilir ya da yetenek sınavıyla alan okullardan birisine başvurabilir.



5

### Özel Okullar

Özel okullar isterlerse kendi sınavlarını yapabilirler ya da merkezi sınav sonuçlarına göre kendi öğrencilerini seřebilirler.

6

### Kesin Kayıt

Özel okul ya da yetenek sınavı ile alan okullara kesin kaydını tamamlamıŐ öğrenciler, tercihte bulunamazlar, bulunmuŐ olanların ise tercihleri iptal edilir.

